

感謝您購買台灣櫻花產品。
 ·使用前請詳閱本使用說明書，並正確使用。
 ·從購買處取回產品時，請務必一併確認保證書已記入必要之事項。
 ·因產品後續設計研發或功能不斷改善之原因，產品本體規格與說明書內容或有不同，請以實物為主。
 ·請妥善保存本說明書，以利後續清潔保養或維修參考用途。

保證卡

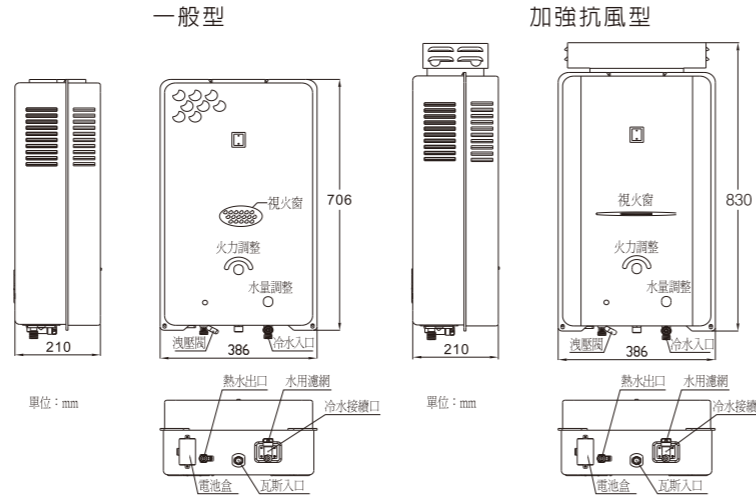
- 自購買日起保固一年。正常使用下發生故障，可享櫻花服務人員免付費到府檢修；但購買之商品使用於營業用途、商業租賃或經第三人維修者，不在免費維修範圍內。
- 保證逾期如有故障或交換零件，酌收工本費。保證期限內如因天災、地變、不可抗拒之災禍或人為因素等，致使零件損壞，零件酌收材料費。
- 為了確保您的權益，請記得加蓋經銷商店章，並填寫購買(安裝)日期，妥善保管。
- 建議您可掃描QR Code、上網www.sakura.com.tw或撥打0800-021818服務專線註冊成為會員並登錄產品序號，以保障您的權益。

用戶姓名/ _____
 地址/ _____
 品名/ _____
 製造號碼/ _____
 安裝日期/ _____
 經銷處/ _____



台灣櫻花股份有限公司
 台中市大雅區42854雅潭路四段436號
 服務專線 0800-021818
 www.sakura.com.tw

外型尺寸



請按裝人員注意之事項

- 燃氣熱水器應由取得特定瓦斯裝修技術士證照之人員依主管機關公告之按裝標準內施工事裝設。
- 安裝時應注意建築技術規則建築設備篇有關燃燒設備(與電氣設備)之規定。
- 為了正確地使用熱水器，請仔細閱讀「安裝說明書」章節，再進行指定按裝之工事。
- 按裝作業結束後，請務必將「安裝·使用說明書」連同保證卡交給使用者保管。
- 因製品改良，可能會使機器本體、規格等與「安裝·使用說明書」之內容不同，請事先了解之。

瓦斯配管工程

■瓦斯開關

- 熱水器之瓦斯開關接口附近請務必按裝熱水器專用之瓦斯開關。
- 液化機型請務必使用(Q: 2kg/hr · R: 280mmH₂O)之調整器，以確保出水能力之最大發揮。

■瓦斯配管

瓦斯種類	配管徑
LPG瓦斯、天然氣(NG1)	PF1/2

- 熱水器之瓦斯配管，請以瓦斯專用管來接續之。
- 熱水器接配管時，請務必使用連結接頭，且瓦斯管必須使用管束確定固定之。
- 瓦斯配管之接線請遵從瓦斯供應業者指定工程公司所指定之材料、基準。
- 新機按裝時，請同時更換瓦斯接管器、橡膠墊片及瓦斯管，並鎖合牢固，否則會造成漏瓦斯之危險。

■瓦斯漏氣之原因與處理方法

- 萬一誤將瓦斯接續口接上給水接續口時，請勿只變更配管使用。否則會造成瓦斯漏氣、爆炸及火災之危險。
- 如果配管接錯時，必須更換全部之瓦斯迴路零件。
- 瓦斯熱水器務必使用國家標準規定使用國家檢驗合格的瓦斯配管，否則造成瓦斯漏氣及火災之原因。
- 瓦斯配管之接線請遵從從瓦斯供應業者指定工程公司所指定之材料、基準、瓦斯接管器、橡膠墊片及瓦斯管，否則會造成漏瓦斯之危險。

■使用液化石油氣(L.P.G)時

- 本公司家用液化石油氣爐具係依瓦斯壓力280mmH₂O(2.8kPa)設計燃燒，請消費者務必依國家標準規定使用國家檢驗合格的R280瓦斯壓力調整器，切勿自行更換未經檢驗合格之不同瓦斯壓力調節器，若因此衍生產品故障或事故，經鑑定確認公會不受理賠。
- 長時間連續使用，或與其他瓦斯器具同時使用時，因考慮到冬季之瓦斯發熱量較低，請適量增加之。

按裝後之檢查與確認

●完成按裝工事後，請再確認一次

- 1.與可燃物之距離及防火上之處理是否充分?
- 2.熱水器按裝條件及環境是否適當?
- 3.是否保留檢查、維修等保養管理上之必要空間?

●冷水、熱水之配管

- 1.請打開冷水開關及全部熱水龍頭，確認水流出來後，再開閉水龍頭，短暫放置一段時間後，檢查是否漏水。

●瓦斯配管

- 1.請打開瓦斯開關，並於各接線處塗上肥皂水，以檢查瓦斯是否漏氣。

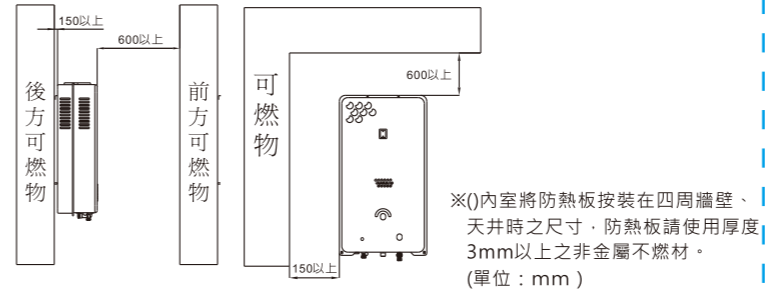
按裝前之注意事項

■瓦斯種類

- 請確認新設置之熱水器是否適合使用之目的及用途。
- 請依照熱水器性能規格貼紙所標示之瓦斯種類(瓦斯別的分區)來使用。

■按裝場所

- 請確認下列事項後，再決定按裝地點。
 - 1.放置石油、汽油、接著劑等易燃物危險之地點請勿按裝。
 - 2.請將熱水器按裝在有防火安全物之四周牆壁、天井等地點，或在有防火距離之地點。
 - 3.請勿將本機按裝在木質或易燃之牆壁，以防機體之熱輻射造成危險。



- 因本熱水器雖屬於屋外設置型，如果按裝場所有淋雨現象，請做遮雨設施，以確保機器能正常使用。
- 請勿按裝在瓦斯爐器具上，因油份與供氣中之灰塵等容易附著在燃燒器和熱交換器上，且使用瓦斯爐時所排出的廢氣，會引起熱水器不完全燃燒之現象。
- 請勿按裝在冷、暖氣機之冷、暖出風口附近。
- 請勿按裝在使用業務藥品之場所，若在熱水器附近使用美容院、洗衣店、工業等業務用藥品(氨、離子鹽素、乙烯化合物、酸類等)時，熱水器會快速腐蝕，加速降低熱水器之使用壽命。
- 請勿按裝在食品、器皿之上方。熱水器老舊時，會由熱水器內部掉落綠色粉狀鏽物和黑色之粉塵。

■保留維修、檢查之空間

- 請確保熱水器能充分檢查、維修之空間，並在機體前方及下方保留適當空間。

特別注意事項

警告

瓦斯之種類 (不完全燃燒、爆燃、火災之原因)

LPG瓦斯用 (液化石油氣) 瓦斯壓力2.8kPa { 280mmH ₂ O }	← 瓦斯 →	NG1及NG2瓦斯用 (天然氣) 瓦斯壓力1.5kPa { 150mmH ₂ O }
--	--------	--

確認 (Warning icon)

請務必使用熱水器規格表上標示之瓦斯種類(瓦斯種類區分) 瓦斯種類中區分為LPG、NG1及NG2，建議瓦斯壓以標準壓使用，確保機器及使用者安全。

熱水器按裝、修理之注意事項 (火災、觸電、故障之原因) 熱水器之按裝、搬移、增設工程、修理等，務必請經銷商或本公司服務部門處理。另請勿自行進行分解、改造。	注意換氣 (缺氧事故之原因) 使用熱水器時，請勿使用換氣扇，避免因錯誤使用，造成廢氣進入室內發生一氧化碳中毒之危險。
排氣口周圍之注意事項 (不完全燃燒、火災之原因) 排氣口上方請勿阻塞或是過度接近屋簷，避免發生不完全燃燒及火災。	不得按裝於屋內 (火災、故障、觸電、缺氧事故之原因) 雖本機台為屋外設置型，但如果安裝場所所有淋雨現象，應追加做遮雨設施，以確保機器能正常使用。
注意可燃物 (火災之原因) 熱水器及排氣口附近請勿放置石油、汽油等起火物品及易燃物。另，噴霧罐遇熱時，罐內之壓力會上升，有爆炸之可能。	注意燙傷 1.使用蓮蓬頭時，不可突然將水淋在身體或頭上，請用手確認熱水溫度。另，使用者以外請勿隨意變更熱水溫度。熱水突然流出會造成燙傷，水溫突然變冷亦會令人不舒服。 2.因浴缸之循環口，水面附近會變高溫，請務必加以攪拌後再入浴。
使用中之外出、就寢禁用 (火災、缺氧事故之原因) 熱水使用中，熱水注入浴缸中，請絕對勿外出及就寢。	

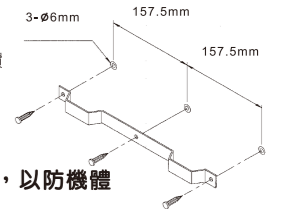
異常時之處理

- 萬一感到異常或地震、火災等之緊急狀況，請以下列步驟處理
 - 1.關閉熱水龍頭
 - 2.關閉瓦斯開關及入水開關
 - 3.聯絡本公司之服務部門或販售店

熱水器之按裝

■懸掛式按裝

- 如右圖所示尺寸，在牆壁上確定孔的位置，鑽三個孔之後打入Ø6mm的固定孔塞，再以鑄釘將吊板釘牢。
- 掛上熱水器固定好。



- 本熱水器請勿按裝在木質或易燃之牆壁，以防機體之熱輻射造成危險。
- 因按裝本熱水器會施加給牆壁約13~14.5kg之重量，如無足夠之強度時，請做補強工事。
- 熱水器不可串聯使用，及不適用非家庭用途，以確保安全使用。

冷水入口、熱水出口之配管工程

■配管注意事項

- 冷水入口及熱水出口之配管接續口皆為PF1/2之管牙。
- 於熱水器之接續口做配管施工時，請務必將固定板手扣在接續口之六角螺帽上，並注意接續時請勿過度施加外力於熱水器內部之配管處。
- 於高水壓處，應加裝減壓閥來降低水壓，以符合器具之適用水壓。
- 如有加裝加壓馬達時，需使用恆壓馬達或將壓力調整至適當位置。
- 請勿將冷水管與熱水管之接管接錯。

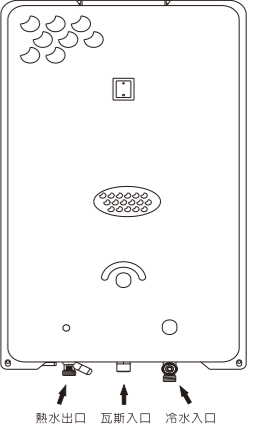
※寒帶地區(室外溫度在3°C以下)請另以市售保溫材包裹之

■冷水入口配管

- 本熱水器之最低作動水量為3L/min。
- 冷水入口請由冷水源頭直接配管。
- 為使熱水器能夠取下，請以連結接頭或軟管配管接續之。
- 在接續冷水管之前，請先清除水管中之污垢，以防污垢堵塞熱水器。

■熱水出口配管

- 熱水出口配管請使用金屬製管(如銅管等)。若使用耐熱塑膠管，可能會發生破裂，請勿使用。
- 按裝在熱水器使用頻率較高地點附近，其熱水出口配管請盡可能縮短距離。
- 配管盡可能與熱水器同一高度之平面來進行；於樓上配管時必須增加供水壓力。
- 請使用通水阻抗較小之混合水龍頭，及壓降較小之蓮蓬頭。



使用上之注意事項

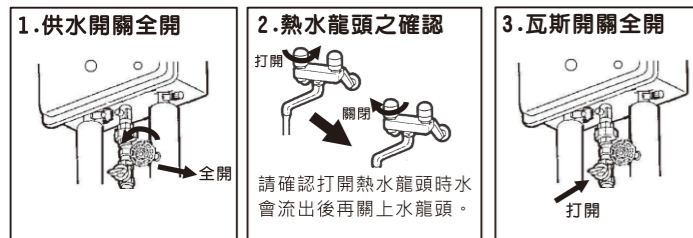
注意	
請勿隨意飲用 長時間留存於熱水器內之水和熱水，請勿飲用或使用在食物料理上。	長時間不使用時之處理 長時間不使用時，請務必關閉瓦斯開關、入水開關。
點火、熄火之確認 請確認視火窗內之火焰為點火或熄火狀態。	使用上之相關注意事項 (事故、故障之原因) 請勿使用在熱水、蓮蓬頭以外之用途，否則可能會造成事故發生之原因。
注意高溫部 (燙傷之原因) 使用中及剛熄火後，熱水器及排氣口呈高溫狀態，絕對禁止以手接觸之。	請勿使用非純正零件 (故障之原因) 請使用櫻花熱水器之純正零件。另，輔助用具請勿使用本熱水器附屬品以外之物品。
售後服務空間之確保 於熱水器之四周，請確實保留檢查、整修用之售後服務空間。	家庭用以外使用之禁止 (壽命降低之原因) 因本熱水氣是屬於家庭用，請勿使用在非家庭用途上。否則會造成熱水器之壽命減少及事故之起因。
混合水龍頭相關事宜 請使用水阻較低之混合水龍頭或壓降較小之蓮蓬頭。對於水壓較低之區域，請勿使用泡沫水龍頭、淨水器。	使用熱水時 熱水流出量一減少，火會熄滅。另外，若廚房、浴室等地同時使用時，熱水量會減少，溫度亦會跟著變化。
關於銅和衛生 依據水質不同，有一點銅離子會在熱水中溶出，浴室和毛巾等可看到青色物，此對健康並無礙，可使用中性清潔劑來清洗，就不容易變色了。	關於地下水使用 請勿使用地下水，因地下水之水質可能含有硫酸等有機物質，或過高之硬度，可能造成熱交換器之故障或使用壽命減短。

■搬家時

- 搬家更換瓦斯種類到不同地區時，因機體必須改裝或調整，請和櫻花公司服務部門聯繫。此情況之改裝和調整，即使在保固期間內，亦有費用產生。



使用前之準備



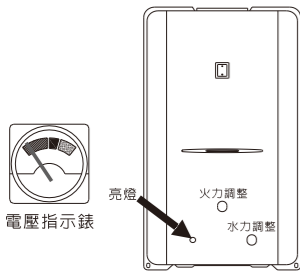
使用方法

■點火

- 打開熱水龍頭
燃燒器自動點火，熱水流出。

■熄火

- 關閉熱水龍頭
燃燒器自動熄火，長期不使用時，請關閉瓦斯開關。



■使用需知

使用熱水器時，若發生點火不良或是無法點燃時，請確認熱水器面板上之電壓指示表或電源指示燈，若電壓指示表顯示低電量或指示燈出現紅燈閃爍時，請立即更換電池。

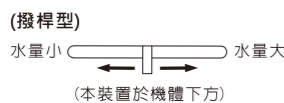
■調節水溫

●火力調整



●水力調整

水溫以火力為優先，火力最大，水溫仍不足時，再將水量轉小



環境具備條件規範

※一般安裝環境建議表

說明：指一般環境之參考，須由販售專業人員，視實際安裝場所予以調整，例如：南北氣候差異或水管管徑大小、長短...等，依環境適當選購時，更能舒適與省能兼顧。

大分類	10L	12L
1F ~ 3F (中低水壓環境)	(可使用) 建議加裝加壓馬達，以提高水壓	(可使用) 建議加裝加壓馬達，以提高水壓
4F (高水壓環境)	(不建議使用) 通常因水壓(量)太大，冬天時容易發生水溫不熱情況	(可使用) 樓層較高或水壓太高時，可視情況加裝「減壓閥」

抗風能力說明表

※抗風機型適用

■目前國際通風之風力估計，係以蒲福風級為標準，實際風速與蒲福風級之經驗關係式為：

$$V=0.36*(B^{(3/2)})$$

B為蒲福風級數 V為風速(單位：公尺/秒)

■茲將現行蒲福風級標準，「陸上應用之蒲福風級表」表列如下：

蒲福風級	風之稱謂	一般敘述	每秒公尺 m/s	櫻花機型抗風能力對照表
6	強風 strong breeze	樹之木枝搖動，電線發出呼嘯聲，張傘困難	10.8-13.8	10、12公升傳統屋外系列機型
7	疾風 near gale	全樹搖動，逆風行走困難。	13.9-17.1	13、16公升數位強制排氣系列機型
8	大風 gale	小樹枝被吹折，步行不能前進。	17.2-20.7	10、12公升加強抗風屋外系列機型(外掛式抗風帽) 16公升強制供排氣機型

日常之檢查保養

■檢查、保養時之注意事項

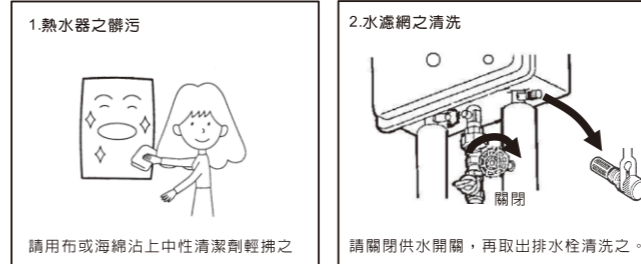
檢查、保養必須關閉供水開關與瓦斯開關，等到熱水器冷卻後再進行。

●檢查事項

- 1.請勿分解瓦斯通路及安全裝置。
- 2.機器和排氣口附近不可放置易燃物。
- 3.熱水器之外觀是否異常?
- 4.燃燒中是否有異音?
- 5.熱水器配管是否漏水、滲水?
(瓦斯漏氣請在配管接續部位上塗抹肥皂水檢查之。)

※瓦斯配管與天然氣瓦斯開關建議每兩年更換一次，以確保安全。

●關於保養方法



■定期檢查

- 長期使用後，熱水器必須做定期檢查。一般建議您每年一次聯絡本公司之服務人員前往府上做定期檢查。

7

故障/異常之診斷及處理方法

■故障/異常時

故障現象	故障、異常原因	處理方式
點火不著	瓦斯開關未打開	打開瓦斯開關
	沒電(燃燒指示燈閃爍或電池表低電量顯示)	更換新電池
	瓦斯入口管內殘留有空氣	多次進行點火操作
	瓦斯壓力過高	天然氣用戶請關小燃氣閥 液化氣用戶請選用合格調壓器
	沒有瓦斯或瓦斯壓力過低	天然氣用戶請與瓦斯公司聯繫 液化氣用戶請更換新桶裝瓦斯
	感應針或點火針電線脫落 液化氣調壓器損壞	※請與櫻花經銷商或維修部門聯繫 更換調壓器
使用中 中途熄火	乾電池電力不足 (指示燈閃爍或電池表顯示低電量)	請更換電池
	無水量或水壓過低	請加裝加壓馬達、水塔，或變更安裝地點
	瓦斯使用完畢(液化瓦斯)	請更換新桶裝瓦斯
	房間內嚴重缺氧	☆請迅速打開窗戶，並保持通風，此問題發生有可能造成生命的危險及財產上的損失，需立即檢測，可與櫻花經銷商或維修部門聯繫進行免費送安檢檢測。
燃燒中發出異常聲音	安全設定裝置，請重新開啟熱水龍頭後即可克服	※請與櫻花經銷商或維修部門聯繫
移火不良 (點火不易)	瓦斯壓力過高 部份火焰出口孔阻塞	調整瓦斯壓力或瓦斯調節鈕旋轉至小火後再點火 ※請與櫻花經銷商或維修部門聯繫
燃燒中有異常情況產生 (火焰顏色偏黃)	主要火焰燃燒零件 (燃燒器)阻塞	※請與櫻花經銷商或維修部門聯繫
熱水龍頭 關閉後無法 再點火使用	過熱裝置跳脫	等待過熱裝置恢復後，再行開啟熱水龍頭(此現象發生後，請與櫻花經銷商或維修部門聯繫，避免發生危險)

◆若上述處理方式仍無法解決故障問題，請與當地經銷商或台灣櫻花客服部門聯繫。

◆註：“※”項目需由專業人員進行克服，用戶不得私自拆卸處理，以免發生意外。

◆註：“☆”項目發生時，請格外注意，避免生命或財產上的損失。

11

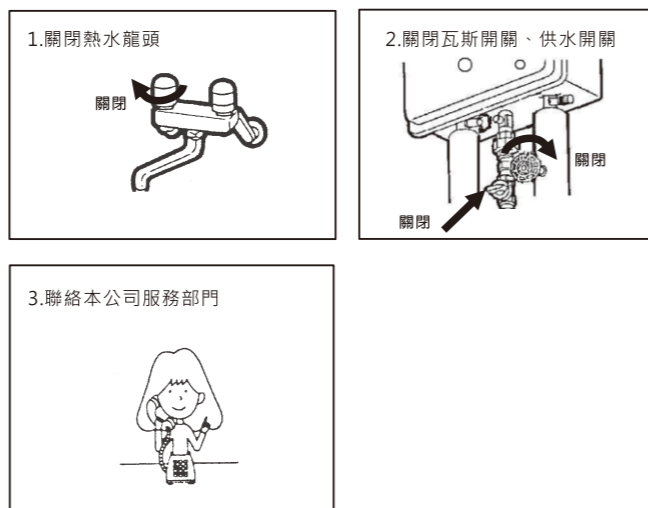
8

故障/異常之診斷及處理方法

■安全裝置作動

安全裝置	作動
中途熄火安全裝置	使用中燃燒器之火焰熄滅時，會自動關掉瓦斯
過熱裝置	因空燒等，使熱交換器內之溫度異常上升時，瓦斯會自動停止供應
洩壓閥	水箱內之壓力異常上升時，能將壓力洩放
連續燃燒安全機能	熱水器連續燃燒使用長達20分鐘時，會自動關閉瓦斯

■安全裝置作動時之處理方法



12

9

性能規格表

■性能規格表

機型	10公升系列	12公升系列
使用場所	屋外設置型	
燃氣消耗量	請參考熱水器性能規格貼紙	
出熱水能力 (水溫+25°C溫升)	10公升/min	12公升/min
額定 瓦斯壓力 (kPa/mmH ₂ O)	LPG最高壓力	3.3/300
	NG最高壓力	2.0/200
	LPG標準壓力	2.8/280
	NG標準壓力	1.5/150
	LPG最低壓力	2.0/200
NG最低壓力	1.0/100	
最低作動水壓及水量	19.6kPa(0.2kgf/cm ²)·3.0公升/min	
最高使用水壓	490kPa(5kgf/cm ²)	
設置方式	屋外掛壁設置	
使用中最大噪音值	60dB以下	
點火方式	點火器連續放電點火方式	
配管 連接口徑	冷水入口	PF1/2"
	瓦斯入口	PF1/2"
	熱水入口	PF1/2"
控制方式	瓦斯調節	夏天：火力小→省瓦斯、延長壽命 冬天：火力大→提高溫度
	水量調節	水溫以火力為優先，火力最大，水溫仍不足時，再將水量轉小
機體尺寸(長X寬X高)	386x210x706(一般) 386x210x830(抗風)	
機體重量	12kg	12.5kg

■水量/溫升對照表

公升數	熱水出口能力(最大時 L/min)		
	水溫 + 溫升15°C	水溫 + 溫升25°C	水溫 + 溫升40°C
10公升系列	16.67	10	6.25
12公升系列	20.0	12	7.5

13

故障/異常之診斷及處理方法

■非故障情況

情況	診斷	方向
初次點火時，很難點著	因空氣進入瓦斯配管內之故，請重複執行關閉熱水龍頭、再打開之動作	關閉 → 打開
熱水龍頭微開時，無熱水	小流量(3L/min以下)時不會點火，請再打開熱水龍頭使用之	再打開
熱水龍頭打開超過20分鐘時，無熱水	為防止熱水龍頭誤開，在打開超過20分鐘時，熱水器將熄火停止作動。請將熱水龍頭關閉後再打開即可	
打開熱水龍頭也不能立即出熱水	從熱水器至熱水龍頭有一段距離，因冷水會留於配管內，故需要花一點時間排除冷水	好冷!
從排氣口排出蒸氣	因排出之氣體有水蒸氣，如遇外部冷空氣就會產生白色氣體	
熱水發白	因水中含有空氣，龍頭出水時可看到白色狀之熱水	白色
熱水溫、熱水量不穩定	同時使用其它水龍頭時，不但熱水溫會些微變動，熱水量也會變少	
水從洩壓閥流出來	為確保水箱內之壓力不會太高，透過洩壓閥洩放壓力為安全保互動作	

10

售後服務

■需要服務時

- 申請服務前，請參考前面「故障/異常之診斷及處理方法」之項目，再確認一次，如確認有故障、異常狀況時，請與購買商店聯絡。
- 申請售後服務時，請告知下列事項

- 1.名稱：櫻花屋外式熱水器
- 2.型號：(請參考機體正面)
- 3.購買年月日：
- 4.故障之狀況-儘可能詳細
- 5.姓名、電話號碼、住所地址
- 6.希望來訪日期

■搬家時

- 因移居其他區域之瓦斯種類不同時，必須改裝調整，請和購買商店約談之
- 本情況即使於保證期間內亦須付費

■關於保證

- 本熱水器內附有「保證卡」
- 1.於正常使用狀態中發生故障時，依保證卡之規定，從購買日起1年內由經銷商或本公司服務部門免費修理
- 2.關於超過保證期間後之維修服務，請和經銷商或本公司服務部門約定，維修時得按實價酌收費用
- 3.關於請求家用熱水器以外之特殊使用方法時，不在保證之對象內，請注意
- 4.因凍結而發生故障之情況，即使於保證期間內亦須付費，請注意
- 5.台灣區瓦斯器材公會建議每五年須更新產品，以確保使用安全。本產品零部件均符合國家安全檢驗認證，但經長期使用後會有老化情形，若未更換新產品而持續使用造成自身或他人之損害，本公司概不負任何責任。
- 因外在使用環境所造成故障損壞則不在保固範圍內
- 1.使用地下水或鹽份較重或水質含石灰質過高場所
- 2.使用於營業場所
- 3.使用水壓不穩定場所
- 4.機體置放在直接淋雨受潮場所
- 5.使用瓦斯條件超過正常規格以外
- 安裝方式或其環境或違反消防安全相關法規，或有致安裝、維修人員健康及安全之虞者，非經完成改善，得拒絕安裝、維修之服務。(如：安裝懸掛於外牆無法接近的地方...等)

■維修用功能零件之保證期間

- 瓦斯熱水器之維修用零件提供之最低保證期間是指製造後五年
- 1.功能零件是為維持熱水器功能之必要零件

14