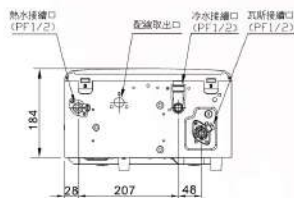
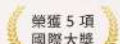




DH1683

- 首創熱水器×淨氣×阻垢專利複合技術。
- 全面淨化水中餘氯，消除異味，恢復原生肌。
- 首創整機式原水阻垢技術，浴室不留垢，清潔不費力。
- 「瀑布級過濾量」，盡情享受優質沐浴。
- 快速換心+自動更換提醒，簡單好操作。
- 全自動「四季調溫」，依氣候變化供應最舒適熱水溫度。
- 內建「智能通」功能，可無線傳輸各項性能數字，維護產品最佳效能。
- 分段火力，可依水溫精細自動調節火力大小，恆溫節能省瓦斯。
- FE式強制排氣最安全，室內外皆可安裝。



機型		DH1683	
使用燃氣種類		LPG	NG1/NG2
額定瓦斯壓力 (kPa/mmH ₂ O)	最高壓力	3.3/330	2.0/200
	標準壓力	2.8/280	1.5/150
	最低壓力	2.0/200	1.0/100
熱效率/節能分級		83% 第2級	83% 第2級
瓦斯消耗量		33.1kW(2.4kg/h)	33.1kW(28,500kcal/h)
出熱水能力(水溫+25°C)		16公升/min	
最低作動水壓及水量		39.2kPa(0.4kgf/cm ²), 3.0公升/min	
電源電壓及頻率		AC110V.60Hz	
額定消耗電力		70W(待機時5W)	
設置方式		FE式	
排氣延長/彎頭	最長	5公尺/3彎頭	
點火方式		點火器連續放電點火方式	
配管連接口徑	瓦斯入口	PF1/2	
	冷水入口	PF1/2	
	熱水出口	PF1/2	
	排氣管	Φ60	
機體尺寸(長×寬×高)		580×345×184mm	
建議售價		\$27,900	

(本建議售價含基本安裝費,但不包含耗材及運送費用)

美膚沐浴濾心		亞硫酸鈣/FOF
濾心材質	亞硫酸鈣/FOF	
建議使用週期	10-12個月	
總過濾水量	65000公升	
適用水質	自來水	
建議售價	\$2,500	

全台服務電話

台北：(02) 26942345 新竹：(03) 5315112 台南：(06) 3554563 宜蘭：(03) 9518411 澎湖：(06) 9219133
 基隆：(04) 25658568 中彰投：(04) 25658568 高雄：(07) 7862555 花蓮：(03) 8522346 金門：(082) 332040
 桃園：(03) 3522190 嘉義：(05) 2373826 屏東：(08) 7374777 台東：(089) 321547

· 本產品零件均符合國家安全檢驗認證，但經長期使用後會有老化情形，建議產品使用五年進行產品汰換。
 · 版權所有，未經許可，不得引用或轉載使用。· 本型錄係依據最初設計資料編印，僅供參考；如有事後變更，則以實物為準。· 本公司擁有價格變動之權利。
 2023.04



洗淨氯
肌膚美的光彩亮麗



DH1683 美膚沐浴熱水器

SAKURA
享受智能 >> 樂在生活

業界首創熱水器×淨氯×阻垢專利複合技術

每次洗澡就是保養美膚

全面淨氯·洗出原生肌

日本嚴選原裝進口淨氯潔淨石，能全面淨化水中餘氯，消除異味，舒緩肌膚刺激、乾澀、泛紅，洗出水潤原生肌。並讓頭皮暢快呼吸，賦活喚髮。



原水阻垢·健康沐浴

採用法國FOF阻垢技術，首創整機式原水阻垢。避免管路藏污、卡垢、滋菌，皮膚瘙癢；並延長產品使用壽命，保持高效率，節省瓦斯。讓浴室不留垢，清潔不費力。



專利申請案號
110214907-110306798

專利卡樺濾心 便利又省心

聰明自動提醒濾心更換功能，搭配專利卡樺濾心設計方便快速換心，簡單步驟就能自行操作。

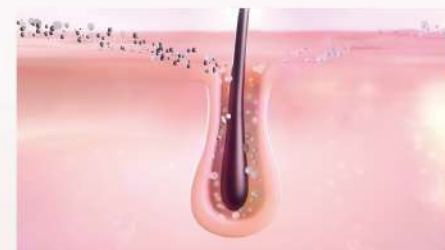
6.5萬公升瀑布級過濾量，盡情享受優質沐浴。

(備註：過濾量為一家3口，正常洗澡一年沐浴水量)



超微米氣泡 肌膚自在呼吸

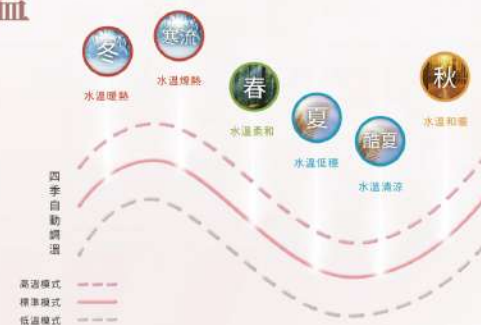
一般毛孔大小20-200微米，0.12超微米細小氣泡，讓水更綿密細緻，溫和親膚喚醒肌膚動能，讓肌膚自在呼吸。



四季溫 享受最佳沐浴水溫

肌膚除了要清潔乾淨外，也要有適當的水溫呵護肌膚。四季自動調溫功能，依氣候變化自動調節水溫，讓你一年四季沐浴都舒適。

三種自動調溫模式設置，可彈性選擇最佳出水溫。



「專利編號 1679387」