

# G5903S/G6903S

## 聚熱雙炫火台嵌爐(單邊防乾燒)



- 高效聚熱系統設計，兼具大火力及高能效雙重優勢
- 創新專利雙炫火，斜火包覆更高效
- 新式聚熱環設計，熱能集中不散失
- 珍珠壓紋不鏽鋼面板，耐刷保潔
- 防乾燒自動關火及油溫過熱安全裝置
- 三小時自動關火安全裝置
- 電池弱電及故障LED提醒
- 熄火安全裝置，杜絕瓦斯外洩疑慮
- 兒童安全鎖，防止幼童誤觸
- 櫻花服務4.0專業售後服務

### 規格配備表

機型	G5903S	G6903S
機體尺寸(寬*深*高)	700x400x195mm	705x450x235mm
挖孔尺寸(寬x深)	不須挖孔	670 x 325 mm
面板材質	珍珠壓紋不鏽鋼	珍珠壓紋不鏽鋼
淨重	13kg	13.3kg
點火方式	壓電式自動點火	
瓦斯管徑	Φ 3/8" (9.5mm)	
適用燃氣	液化瓦斯(LPG) / 天然氣(NG)	
燃氣壓力	LPG:280 mm H <sub>2</sub> O / NG:150 mm H <sub>2</sub> O	
燃氣總消耗量	LPG:8.7 kW (0.63 kg/h) NG:8.7 kW (7,482 kcal/h)	
熱效率/能源效率	LPG:52% / 第1級 NG:52% / 第1級	

**SAKURA**  
享受智能 >> 樂在生活

## 聚熱雙炫火台嵌爐

聚熱·爆炒魚

**SAKURA**  
享受智能 >> 樂在生活





# 雙炫火 + 聚熱環 = 能效1級 聚熱焱

## 獨家專利雙炫火

1. 焰火交疊的斜火設計，讓鍋底與火焰接觸面積更廣，入熱均勻、溫升迅速，讓食材熟度均勻，熱能利用率高。

### 一般直火



火焰垂直，縫隙大  
加熱不均勻  
溫升緩慢  
熱能利用率低

### 櫻花雙炫火



火焰交疊，無縫隙  
加熱均勻  
溫升快速  
熱能利用率高



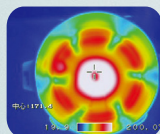
獨家專利

專利字號  
M580658

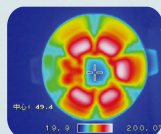
VS

2. 雙炫火系列相較他牌，擁有更大的受熱面積及高熱溫度，焰火結構完整無缺口，更符合中式大火需求。

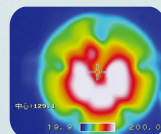
加熱1分鐘熱像圖



櫻花雙炫火  
高溫區面積 360cm<sup>2</sup>



他牌蓮花爐  
高溫區面積 275cm<sup>2</sup>



他牌單環內焰  
高溫區面積 194cm<sup>2</sup>

## 能效1級

櫻花雙炫火瓦斯爐熱效率達52%以上，符合CNS能效檢驗第1級標準，節省能源有保證。

## 創新聚熱環

採內聚傾角的設計，環聚火力在鍋具底部，有效阻隔熱能散失，提高燃燒效率，節能省瓦斯。

### 一般爐架



爐架間距空隙  
熱能散失

### 聚熱環



爐架間距包覆  
熱能阻隔不散失  
\*專利申請中

VS

## 主動式溫度監控 享樂趣 免危機

### 防乾燒與防油溫過熱功能

智慧檢知爐頭，斷絕鍋內湯汁燒乾或是因油溫過高而產生的安全疑慮，主動防護卻不中斷煮食樂趣，讓您的居家安全更進階。

- 一般煮食的情況下，若是鍋具溫度瞬間拉升，溫度檢知爐頭即判斷瓦斯爐為乾燒狀態，並強制關火。
- 一般煮食的情況下，若溫升仍難以控制，將在油溫達300度時，自動關火以杜絕油鍋自燃的危機。



### 防止乾燒 / 防止油溫過熱功能示意圖

