

G2923G

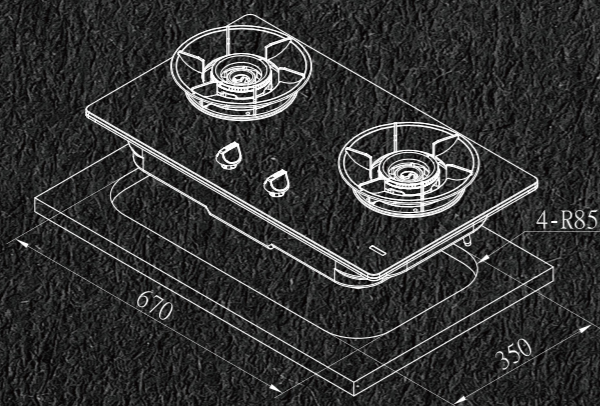
聚熱雙炫火二口檯面爐

- 高效聚熱系統設計，兼具大火力及高能效雙重優勢
- 創新專利雙炫火，斜火包覆更高效
- 新式聚熱環設計，熱能集中不散失
- 湯盤具易清引流設計，湯汁不易滲落機體
- 定位手感旋鈕，定點火力好控制
- 開火作動燈號提示，烹煮過程更安心
- 平整化面板設計，美觀好擦拭
- 雙色一字型旋鈕，高質感好操作
- 一點靈點火系統，精確點火不必等
- 熄火安全裝置，杜絕瓦斯外洩疑慮
- 兒童安全鎖，防止幼童誤觸
- 櫻花服務4.0專業售後服務



規格配備表

機種	G2923G
機體尺寸(寬*深*高)	730 x 420 x 160 mm
挖孔尺寸(寬 x 深)	670 x 350 mm R85
面板材質	黑色強化玻璃
淨重	18kg
點火方式	電子連續點火 (DC 3.0V)
瓦斯管徑	Φ 3/8" (9.5mm)
適用燃氣	液化瓦斯(LPG) / 天然氣(NG)
燃氣壓力	LPG: 280 mm H ₂ O / NG: 150 mm H ₂ O
燃氣總消耗量	LPG: 8.8 kW (0.63 kg/h) NG: 9.0 kW (7,740 kcal/h)
熱效率/能源效率	LPG: 52% / 第1級 NG: 52% / 第1級



建議搭配機型



渦輪變頻歐化除油煙機



全平面落地式烘碗機

SAKURA
享受智能 樂在生活



本公司擁有價格變動之權利

版權所有，未經許可，不得引用或轉載使用

本型錄依據最初設計資料編印，僅供參考；如有事後變更，則以實物為準

www.sakura.com.tw

免費服務專線：0800-021-818

2019.09

全省服務電話

台北：(02)26942345
基隆：(03)3522190
桃園：(03)3522190

新竹：(03)5315112
中彰投：(04)25658568
嘉義：(05)2373826

台南：(06)3554563
高雄：(07)7862555
屏東：(08)7374777

宜蘭：(03)9518411
花蓮：(03)8522346
台東：(089)321547

澎湖：(06)9219133
金門：(082)332040

SAKURA
享受智能 樂在生活



G2923G

聚熱雙炫火檯面爐

聚熱焯 · 爆炒魚魚

雙炫火 + 聚熱環 = 能效1級聚熱焱

獨家專利雙炫火

焰火交疊的斜火設計，讓鍋底與火焰接觸面積更廣，入熱均勻、溫升迅速，讓食材熟度均勻，熱能利用率高。

一般直火



焰火垂直，縫隙大
加熱不均勻
溫升緩慢
熱能利用率低

VS

櫻花雙炫火



焰火交疊，無縫隙
加熱均勻
溫升快速
熱能利用率高

獨家專利

專利字號
M581668

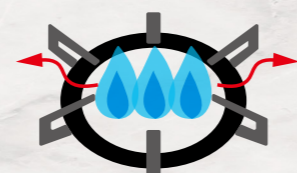
獨家專利

專利字號
M580658

創新聚熱環

採內聚傾角設計，環聚火力在鍋具底部，有效阻隔熱能散失，提高燃燒效率，節能省瓦斯。

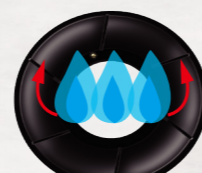
一般爐架



爐架間距空隙
熱能散失

VS

聚熱環



爐架間距包覆
熱能阻隔不散失

*專利申請中

能效1級

櫻花雙炫火瓦斯爐熱效率達52%以上，符合CNS能效檢驗第1級標準，節省能源有保證。



定位手感旋鈕 定點火力好控制

創新專利旋鈕具定位手感設計，設定常用的火力定位點，讓你調火不需彎腰。在內外環小火至關火之間具有迫緊手感設計，調整文火避免誤熄火。

*火力定位點間的火力大小仍可微調

獨家專利

專利字號
M565282



內小外小
煎煮悶燒



內大外大
青菜、海鮮快炒



內大
快滾煮湯



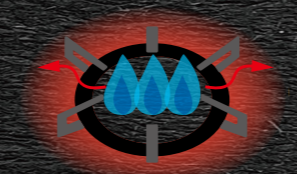
內小
小火燉煮

創新聚熱環 隔熱不易燙手

烹飪過程有效降低爐頭周圍玻璃面板溫度*，煮食後擦拭不易燙手。

*測試條件為煮水10分鐘測試數據，面板中心點之溫度比較值，此為櫻花實驗室測試數據，依實際煮食料理與鍋徑大小有所差異

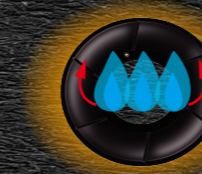
一般爐架



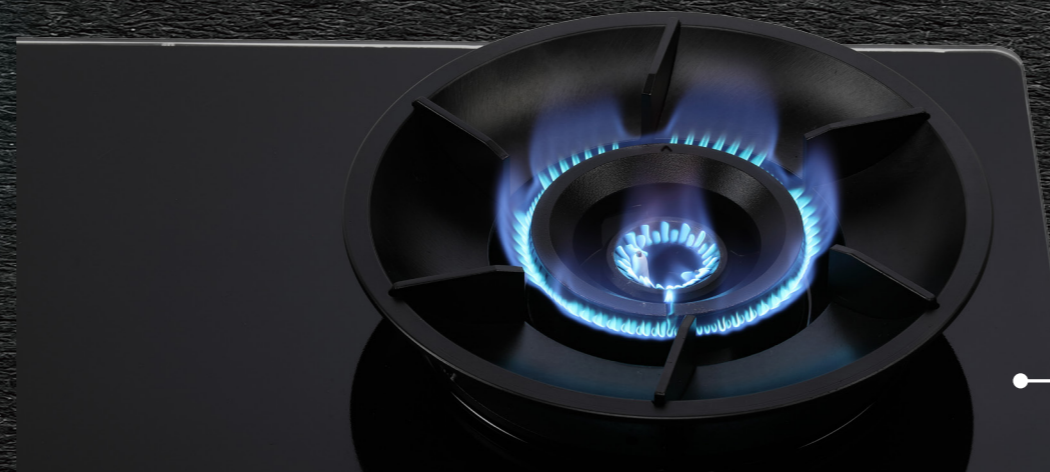
54°C

VS

聚熱環



45°C



煮食後擦拭面板不燙手

開火作動燈號 烹煮更安心

開火後的紅色提醒燈號，避免因文火被鍋具遮蔽或粗心忘記關火的風險。



易清爐頭設計 保潔好清理

採易清爐頭及湯盤引流設計，湯汁不易滴落機體內，好擦拭常保機體如新。

