



## 門板產品使用手冊



櫻花整體廚房



## 四大服務 永久承諾 ■

本著一輩子的服務精神，每年提供用戶四大永久承諾，給予無微不至的安心照顧。

### ● 永久免費送安檢

業界唯一熱水器永久免費安全檢查，每年九到十一月免費報名，櫻花便派遣專業人員到府為熱水器、管線、周邊環境做安全檢查。唯有「熱水器+安檢」，才是真正熱水器。

### ● 永久免費油網送到家

只要登錄會員資料(電話、上網)，便提供永久免費油網送到家，讓除油煙機清理更便利，吸力常保如新。

### ● 永久免費水質健檢

每年六到八月免費報名，便有櫻花原廠到府服務，包含機體、水路、水質檢查及濾心更換，讓家人喝的水健康安心。

### ● 永久免費廚房健檢

每年五月免費報名，包含水路系統、瓦斯管路系統、電器配備電路系統、櫃體門板系統、功能五金系統檢查，照顧你家廚房一輩子。

## 門板產品使用手冊目錄

---

MFC門板	01
彩晶門板	03
超薄玻璃門板	05
麗晶門板	07
模壓門板	09
鏡面塗裝門板	11
染色實木門板	13



## MFC門板

### 門板介紹

- 塑合板又稱為防潮板、美心板、三聚氰氨板(Melamine Faced Chipboard)通稱M.F.C。是由樹木打碎成纖維粒片狀再膠合之粒片合板，屬高密度的密集板，表面附貼含浸過美耐皿樹脂之裝飾色紙，經過高溫高壓製作而成，屬環保材料。防水、防火、耐磨，表面款式花色多樣化，在歐美屬環保性材質。



⚠ 圖片僅為門板示意，顏色以實際購買為準。

### 使用注意事項

- ◆ 請勿使用菜瓜布等較粗的材質擦拭，以免刮傷門板。
- ◆ 請勿將咖啡機、電熱瓶、電鍋或其他可能產生熱氣、蒸氣或濕氣的電器用品放在櫃子裡面使用，以免蒸氣把櫃框內側和門板弄濕。
- ◆ 當有洗碗機的洗程結束後，不要立刻打開。
- ◆ 台灣氣候多為潮濕高溫，門板長期在這樣環境下，會因吸收濕氣而膨脹變形，請維持廚房廚具本身或周遭環境在乾燥環境中，以維持廚房在最佳保養狀態。
- ◆ 請勿安置在長期陽光直射，且高溫高濕環境下，避免黃變問題。

### 清潔保養說明

- ◆ 一般清潔以抹布沾濕擦拭即可，如有斑點可用中性清潔劑擦拭再以清水擦拭乾淨即可。擦拭後請即刻以乾布將水分擦乾，以免殘留水痕。
- ◆ 用柔軟的布沾水或溫和的清潔劑擦拭櫃框、門板、層板和其它木質表面。請使用適合您所要擦拭的材質之清潔劑。
- ◆ 避免使用任何含有阿摩尼亞、酒精、漂白劑或磨蝕性物質的清潔劑。

#### ⚠ 注意事項：

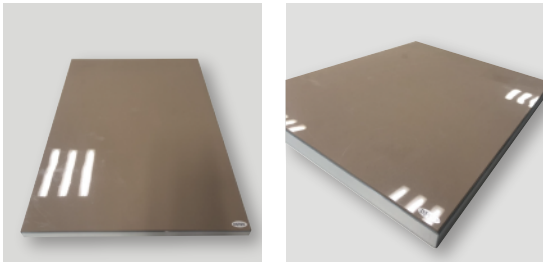
- ⊘ 不可使用刺激性清潔劑、磨蝕性粉末、去水垢清潔劑或未稀釋的漂白水(會損壞表面)。
- ⊘ 不可使用強酸和強鹼清潔劑及香蕉水、松香水等高揮發性溶劑擦拭。
- ⊘ 不可使用含有臘或矽膠的產品，因為會影響門板的亮度(不均勻)。
- ⊘ 不可使用產含有溶解劑、丙酮及磨蝕性等物質以免使門板表面受損褪色。



## 彩晶門板

### 門板介紹

- 表面為透明壓克力材質外觀光滑亮麗，多種色彩選擇，滿足不同需求。
- 晶瑩剔透的質感及亮面的反光效果，光澤類似烤漆，表面光滑、質輕可塑。
- 板材噴漆或貼皮上色後膠合基板，但因基材與面材之產品特性，平整度有其極限。無接縫封邊處理，但因色系差異，接縫明顯度不一。



⚠ 圖片僅為門板示意，顏色以實際購買為準。

### 使用注意事項

- ◆ 請勿使用菜瓜布等較粗的材質擦拭，以免刮傷門板。
- ◆ 請勿將咖啡機、電熱瓶、電鍋或其他可能產生熱氣、蒸氣或濕氣的電器用品放在櫃子裡面使用，以免蒸氣把櫃框內側和門板弄濕。
- ◆ 當有洗碗機的洗程結束後，不要立刻打開。
- ◆ 台灣氣候多為潮濕高溫，門板長期在這樣環境下，會因吸收濕氣而膨脹變形，請維持廚房廚具本身或周遭環境在乾燥環境中，以維持廚房在最佳保養狀態。
- ◆ 請勿安置在長期陽光直射，且高溫高濕環境下，避免黃變問題。

### 清潔保養說明

- ◆ 一般清潔以抹布沾濕擦拭即可，如有斑點可用中性清潔劑擦拭再以清水擦拭乾淨即可。
- ◆ 擦拭後請即刻以乾布將水分擦乾，以免殘留水痕。
- ◆ 用柔軟的布沾水或溫和的清潔劑擦拭櫃框、門板、層板和其它木質表面。請使用適合您所要擦拭的材質之清潔劑。
- ◆ 避免使用任何含有阿摩尼亞、酒精、漂白劑或磨蝕性物質的清潔劑。

#### ⚠ 注意事項：

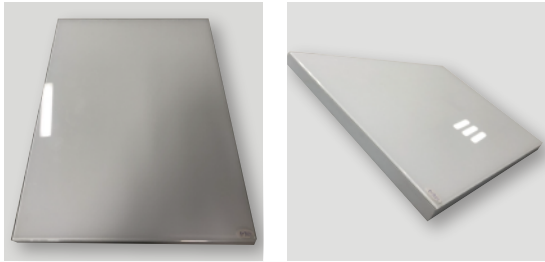
- ⊘ 不可使用刺激性清潔劑、磨蝕性粉末、去水垢清潔劑或未稀釋的漂白水(會損壞表面)
- ⊘ 不可使用強酸和強鹼清潔劑及香蕉水、松香水等高揮發性溶劑擦拭。
- ⊘ 不可使用含有蠟或矽膠的產品，因為會影響門板的亮度(不均勻)。
- ⊘ 不可使用含有溶解劑、丙酮及磨蝕性等物質以免使門板表面受損退色。
- ⊘ 不可使用鋼刷刷洗表面。



## 超薄玻璃門板

### 門板介紹

- 玻璃有一種輕盈通透的視覺感，非常明亮現代，採用太陽能面板之超薄玻璃，如同水晶般晶瑩剔透，厚度超薄僅2mm，表面高溫硬化處理，硬度與韌性完美結合，擁有比普通玻璃更高的耐刮度。
- 基材採用耐潮性極佳的E1級夾板，背面貼合美耐皿，四周以珠光銀壓克力封邊，塑造出無懈可擊的科技藝術門板。



⚠ 圖片僅為門板示意，顏色以實際購買為準。

### 使用注意事項

- ◆ 請勿使用菜瓜布等較粗的材質擦拭，以免刮傷門板。
- ◆ 請勿將咖啡機、電熱瓶、電鍋或其他可能產生熱氣、蒸氣或濕氣的電器用品放在櫃子裡面使用，以免蒸氣把櫃框內側和門板弄濕。
- ◆ 當有洗碗機的洗程結束後，不要立刻打開。
- ◆ 台灣氣候多為潮濕高溫，門板長期在這樣環境下，會因吸收濕氣而膨脹變形，請維持廚房廚具本身或周遭環境在乾燥環境中，以維持廚房在最佳保養狀態。
- ◆ 請勿安置在長期陽光直射，且高溫高濕環境下，避免黃變問題。
- ◆ 門板採用玻璃材質，請勿強烈撞擊門板

### 清潔保養說明

- ◆ 一般清潔以抹布沾濕擦拭即可，如有斑點可用中性清潔劑擦拭再以清水擦拭乾淨即可。擦拭後請即刻以乾布將水分擦乾，以免殘留水痕。
- ◆ 用柔軟的布沾水或溫和的清潔劑擦拭櫃框、門板、層板和其它木質表面。請使用適合您所要擦拭的材質之清潔劑。避免使用任何含有阿摩尼亞、酒精、漂白劑或磨蝕性物質的清潔劑。

#### ⚠ 注意事項：

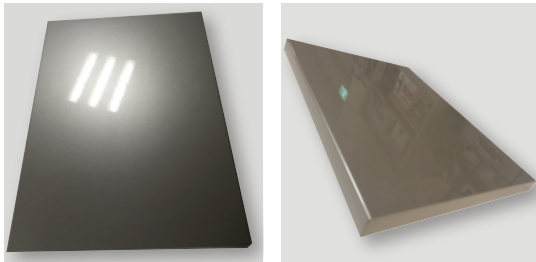
- ⊘ 不可使用刺激性清潔劑、磨蝕性粉末、去水垢清潔劑或未稀釋的漂白水(會損壞表面)。
- ⊘ 不可使用強酸和強鹼清潔劑及香蕉水、松香水等高揮發性溶劑擦拭。
- ⊘ 不可使用含有臘或矽膠的產品，因為會影響門板的亮度(不均勻)。
- ⊘ 不可使用含有溶解劑、丙酮及磨蝕性等物質以免使門板表面受損褪色。



## 麗晶門板

### 門板介紹

- 義大利進口麗晶門板，細緻工藝、晶采光澤、隱約反射瑰麗光影，呈現出低調奢華的精品質感。
- T22mm厚度與R2.5mm雙彎加工技術純熟，皮面貼合平整度佳。



⚠ 圖片僅為門板示意，顏色以實際購買為準。

### 使用注意事項

- ◆ 請勿使用菜瓜布等較粗的材質擦拭，以免刮傷門板。
- ◆ 請勿將咖啡機、電熱瓶、電鍋或其他可能產生熱氣、蒸氣或濕氣的電器用品放在櫃子裡面使用，以免蒸氣把櫃框內側和門板弄濕。
- ◆ 當有洗碗機的洗程結束後，不要立刻打開。
- ◆ 台灣氣候多為潮濕高溫，門板長期在這樣環境下，會因吸收濕氣而膨脹變形，請維持廚房廚具本身或周遭環境在乾燥環境中，以維持廚房在最佳保養狀態。
- ◆ 請勿安置在長期陽光直射，且高溫高濕環境下，避免黃變問題。
- ◆ 門板屬亮面面材，易刮傷。
- ◆ 避免用水直接沖洗，尤其是門板邊緣，避免門板容易受潮。

### 清潔保養說明

- ◆ 一般清潔以抹布沾濕擦拭即可，如有斑點可用中性清潔劑擦拭再以清水擦拭乾淨即可。
- ◆ 請使用適合您所要擦拭的材質之清潔劑。避免使用任何含有阿摩尼亞、酒精、漂白劑或磨蝕性物質的清潔劑。

#### ⚠ 注意事項：

- ⊘ 不可使用刺激性清潔劑、磨蝕性粉末、去水垢清潔劑或未稀釋的漂白水(會損壞表面)。
- ⊘ 不可使用強酸和強鹼清潔劑及香蕉水、松香水等高揮發性溶劑擦拭。
- ⊘ 不可使用含有蠟或矽膠的產品，因為會影響門板的亮度(不均勻)。
- ⊘ 不可使用含有溶解劑、丙酮及磨蝕性等物質以免使門板表面受損退色。
- ⊘ 不可使用鋼刷刷洗表面。

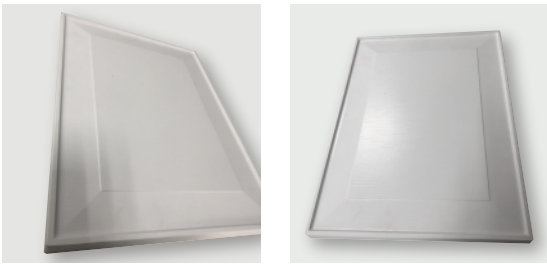




## 模壓門板

### 門板介紹

- 製程表面由一層 PVC/PET 材質壓製而成
- 基材為密迪板，以高壓電腦定型方式成型。
- 表面的壓線刻溝處理，背面為同色。



⚠ 圖片僅為門板示意，顏色以實際購買為準。

### 使用注意事項

- ◆ 請勿使用菜瓜布等較粗的材質擦拭，以免刮傷門板。
- ◆ 請勿將咖啡機、電熱瓶、電鍋或其他可能產生熱氣、蒸氣或濕氣的電器用品放在櫃子裡面使用，以免蒸氣把櫃框內側和門板弄濕。
- ◆ 當有洗碗機的洗程結束後，不要立刻打開。
- ◆ 台灣氣候多為潮濕高溫，門板長期在這樣環境下，會因吸收濕氣而膨脹變形，請維持廚房廚具本身或周遭環境在乾燥環境中，以維持廚房在最佳保養狀態。
- ◆ 請勿安置在長期陽光直射，且高溫高濕環境下，避免黃變問題。  
避免用尖銳物體刻劃，摩擦及其它重力衝擊門板表面。
- ◆ 門板嚴禁浸泡水中及長時間接觸水氣，以免變形翹曲狀況發生。
- ◆ 門板遇水需即時清除擦乾。
- ◆ 不可使用高濃度或腐蝕性的洗劑清潔門板表面。
- ◆ 表面有污漬、油漬應在8小時內清潔乾淨，避免污漬、油漬長時間附著於門板，導致色素或髒汙沉澱門板表面情況發生。

### 清潔保養說明

- ◆ 正常環境使用條件下，將清水洗淨的抹布擰乾擦拭門板，即可以除去表面的灰塵和污痕。
- ◆ 表面髒汙較嚴重時可用柔軟的抹布或海綿+溫水加少許軟性洗潔精擦拭髒汙處，再以乾燥的抹布擦乾即可。
- ◆ 立體紋路的門板紋路較容易藏灰塵，清理時需順著紋理方向即可擦拭乾淨。
- ◆ 用柔軟的布沾水或溫和的清潔劑擦拭櫃框、門板、層板和其它木質表面。請使用適合您所要擦拭的材質之清潔劑。避免使用任何含有阿摩尼亞、酒精、漂白劑或磨蝕性物質的清潔劑。

#### ⚠ 注意事項：

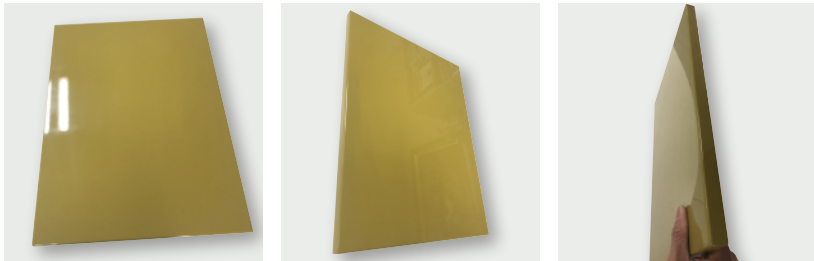
- ⊘ 不可使用刺激性清潔劑、磨蝕性粉末、去水垢清潔劑或未稀釋的漂白水(會損壞表面)。
- ⊘ 不可使用強酸和強鹼清潔劑及香蕉水、松香水等高揮發性溶劑擦拭。
- ⊘ 不可使用含有臘或矽膠的產品，因為會影響門板的亮度(不均勻)。
- ⊘ 不可使用含有溶解劑、丙酮及磨蝕性等物質以免使門板表面受損褪色。
- ⊘ 不可使用鋼刷刷洗表面。



## 鏡面塗裝門板

### 門板介紹

- 鏡面烤漆，透過烤漆、研磨與拋光打蠟程序，基板採全包覆式塗裝工法，漆料完全包覆基板，基材不與空氣接觸，不吸收空氣中之水份，耐水性、耐熱性佳，門板不龜裂、脫漆、變型。



⚠ 圖片僅為門板示意，顏色以實際購買為準。

### 使用注意事項

- ◆ 鏡面門板於廚房環境經過一段時間使用、擦洗，漆面較易磨損、泛黃，宜使用質細的清潔布沾中性清潔液擦拭；另須注意避免與尖物接觸產生劃痕。
- ◆ 請勿使用菜瓜布等較粗的材質擦拭，以免刮傷門板。
- ◆ 請勿將咖啡機、電熱瓶、電鍋或其他可能產生熱氣、蒸氣或濕氣的電器用品放在櫃子裡面使用，以免蒸氣把櫃框內側和門板弄濕。
- ◆ 當有洗碗機的洗程結束後，不要立刻打開。
- ◆ 台灣氣候多為潮濕高溫，門板長期在這樣環境下，會因吸收濕氣而膨脹變形，請維持廚房廚具本身或周遭環境在乾燥環境中，以維持廚房在最佳保養狀態。
- ◆ 請勿安置在長期陽光直射，且高溫高濕環境下，避免黃變問題。

### 清潔保養說明

- ◆ 一般清潔以抹布沾濕擦拭即可，如有斑點可用中性清潔劑擦拭再以清水擦拭乾淨即可。
  - ◆ 可使用玻璃清潔劑或中性清潔劑，用軟布沾濕後清潔。
  - ◆ 用柔軟的布沾水或溫和的清潔劑擦拭櫃框、門板、層板和其它木質表面。請使用適合您所要擦拭的材質之清潔劑。
  - ◆ 避免使用任何含有阿摩尼亞、酒精、漂白劑或磨蝕性物質的清潔劑。
- 沾水清理後，然後用乾淨的布擦乾。不要忘了擦乾不易看見的地方，例如底櫃下方、門板邊緣等處。

### ⚠ 注意事項：

- ⊘ 不可使用刺激性清潔劑、磨蝕性粉末、去水垢清潔劑或未稀釋的漂白水(會損壞表面)。
- ⊘ 不可使用強酸和強鹼清潔劑及香蕉水、松香水等高揮發性溶劑擦拭。
- ⊘ 不可使用含有臘或矽膠的產品，因為會影響門板的亮度(不均勻)。
- ⊘ 不可使用產含有溶解劑、丙酮及磨蝕性等物質以免使門板表面受損褪色。
- ⊘ 不可使用鋼刷刷洗表面。





## 染色實木門板

### 門板介紹

- 天然北美橡木實木門板，自然的厚實觸感和木紋肌理，每一紋路都是獨一無二的天然刻劃！
- 橡木產地廣泛，但因產地、氣候、土壤、日照等各方面條件不同，橡木的品質和價值方面也會有所差異。因此，辨別橡木實木的優劣，最終就是辨別橡木的產地；真正最優質橡木的產地係『北美』橡木，其質地堅硬耐用、鮮明的山形木紋、具良好表面觸感。
- 框型結構獨家造型，粗厚結構的框型外觀、獨家導角及刻溝肚片，展現鄉村風格溫馨質樸調性。
- 高彩度的原木染色色調，手作感自然色系高彩度原木染色色調，呈現出南法濃烈熱情與活力的鄉村風格。



⚠ 圖片僅為門板示意，顏色以實際購買為準。

### 使用注意事項

- ◆ 請勿使用菜瓜布等較粗的材質擦拭，以免刮傷門板。
- ◆ 請勿將咖啡機、電熱瓶、電鍋或其他可能產生熱氣、蒸氣或濕氣的電器用品放在櫃子裡面使用，以免蒸氣把櫃框內側和門板弄濕。
- ◆ 當有洗碗機的洗程結束後，不要立刻打開。
- ◆ 台灣氣候多為潮濕高溫，門板長期在這樣環境下，會因吸收濕氣而膨脹變形，請維持廚房廚具本身或周遭環境在乾燥環境中，以維持廚房在最佳保養狀態。
- ◆ 請勿安置在長期陽光直射，且高溫高濕環境下，避免黃變問題。
- ◆ 染色實木門板為天然樹種加工而成，故每片門板紋路都是獨一無二紋路，故每片紋路出貨都有差異為正常。

### 清潔保養說明

- ◆ 實木門板應先用擲子把灰塵清除乾淨，再以乾布沾家具水蠟(例如/碧麗珠)擦拭，切勿使用濕抹布及油類清潔劑，以免造成乾裂。



櫻花整體廚房