



*Elegant* 臻美廚房  
臻萃美緻 在廚房

當收納成為藝術，

**美感** 就是必然：

當設計凌駕規則，

**極緻** 就是原則：

當質感臻於至上，

**實用** 就是答案。

當廚房與你也有同樣的信仰，

雅緻細膩的 **新美式風格**

就是你的生活！



## 細緻細膩 創新美式都會的優雅諧和

櫻花全新獨創的門板，擁有細膩門框、搭配著白色壓紋設計，展現獨具優雅的立體美緻風格；處處點綴著把手、線板、柱花等經典元素，透過對稱式平衡美學設計手法，揉合出都會感十足的美式風格。



### 對稱式仿柱花設計

雅緻線板

優雅把手



## 豐富質感 延伸品味生活的風雅時尚

透過餐臺、層板、邊櫃，恰如其分的木質元素，增添空間溫潤質感；格子窗玻璃櫃與造型飾框側邊開放櫃，兼顧了空間的美觀與實用，讓雅緻細膩的美式風格，兼具品味蒐藏的實用展示陳列功能。

造型飾框  
側邊開放櫃

層板、格子窗玻璃櫃

優雅把手



# 機能美學 探索空間效能的無限可能

---

以生活優先，滿足多樣型態的家庭使用習慣為考量，配置完善的功能五金，為你啟發更多收納創意與靈感的機能美學，讓美感獨具的現代廚房，也能兼備海量收納及使用效率。

## 側拉籃地櫃

櫻花獨創側拉籃地櫃，整合了德國GRASS滑軌與獨特的銀灰塗裝籃架，加上全心設計的噴砂強化玻璃底座，免除不必要的鋪墊襯紙或抹布；平時常用上的各式醬料罐隨手一擺就能放好，不小心弄髒了也只要輕輕一擦就亮晶晶；好放、好拿、好整理，心情，也能永保如新。



# 消費者困擾

# Before

調味料溢出難清潔  
線籃底座難置放不平穩



鍍鉻表面處理  
氧化斑點無法清潔



# 消費者利益

# After



T5mm噴砂強化玻璃底座，平滑好置放、易清潔

- ✓ 對策改善：線籃底座設計，調味瓶罐無法平穩置放容易傾倒、溢出難清潔之困擾。

粉體塗裝籃架，耐候性佳，表面平滑，不氧化、不刮手、好清潔

- ✓ 對策改善：鍍鉻表面處理，易氧化，難清潔；線籃焊接處，會刮手之困擾。

適合收納物品：調味料、調味瓶罐…等

補充說明：

粉體塗裝是塗裝業界一項先進的技術。粉體塗裝溫度最少200度以上，**噴塗膜厚較厚，附著性、耐衝擊性、耐酸鹼性、耐蝕性均表現優異**，且較環保。



# 商品資訊



項目	說明
品名	玻璃底塗裝側拉籃地櫃
型號	DXX7B40
規格	W200/300*H704*D555mm
載重	25kg
特點	<ul style="list-style-type: none"><li>● 噴砂強化玻璃底座，平滑好置放、易清潔</li><li>● 銀灰色粉體塗裝籃架，耐候性佳、表面平滑，不氧化、不刮手、易清潔</li><li>● 採用進口德國GRASS滑軌，具良好穩定性及順暢度</li><li>● SAKURA logo沖印滑軌蓋，櫻花獨家商品</li></ul>

不氧化

不刮手

好置放

易清潔

櫻花獨家

# 細部說明



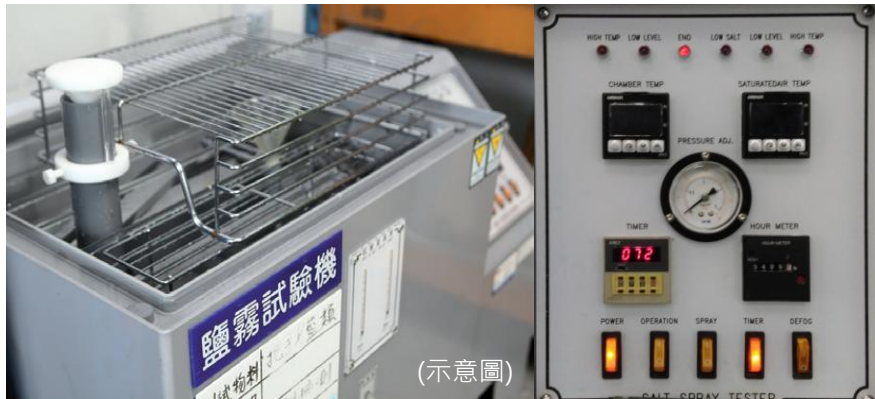
- T5mm噴砂強化玻璃底座設計，平穩好置放、平滑易清潔。
- 標配不鏽鋼ST隔瓶棒，便利固定、分隔擺放。
- SAKURA logo沖印滑軌蓋，櫻花獨家商品。



- 銀灰色粉體塗裝，通過72小時鹽霧測試及百格測試，耐候性佳，不氧化、不刮手、好清潔、常保如新。

# 品質認證

## 鹽霧測試

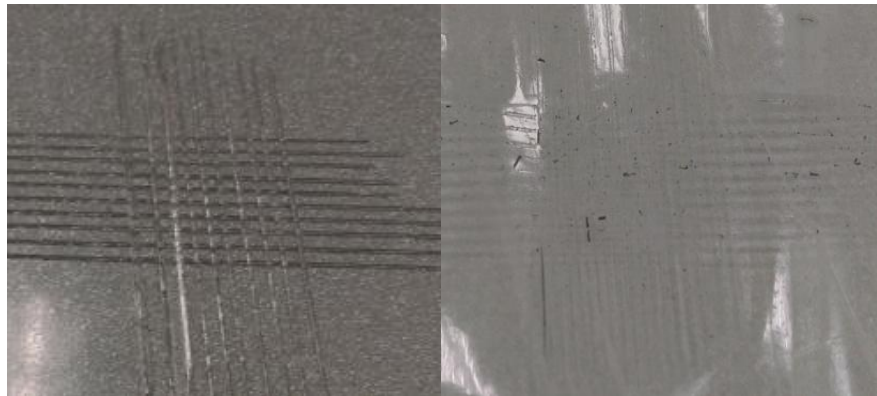


(示意圖)

- 鹽霧測試：是一種主要利用鹽霧試驗設備所創造的人工比照式鹽霧環境條件，來考核產品或金屬材料耐腐蝕性的環境試驗。
- 測試標準：使用鹽水濃度5%，連續噴霧72hr。

# PASS

## 百格測試



- 百格測試：用於均勻劃出一定規格尺寸的方格，通過評定方格內塗膜的完整程度來評定塗膜對基材附著程度。
- 測試標準：使用百格刀刻劃塗裝表層後，使用3M膠帶黏貼附著情況。

# PASS

**SAKURA**  
享受智能 樂在生活

## 多功能收納地櫃

再多長短不一的料理神器、品嚐生活百味的瓶罐調味品、乃至洗菜籃、沙拉油等底層放置，佐以貼心的側邊砧板收納，都能適得其所地放好放滿，順手好拿不怕手忙腳亂，活動式分隔收納盒還能各別取出方便使用，清心的感覺，真好。



# 消費者困擾

# Before

大瓶罐醬油、沙拉油等調味料  
沒合適地方收納



砧板、調理器具/盆  
沒合適地方收納





## ABS活動式分隔收納盒

✓ 對策改善：長型調理器具難收納之困擾。

## 標配附砧板架(與鉸鍊同側)

✓ 對策改善：砧板晾乾後沒地方收納之困擾。

## T1.5mm一體成型塗裝盤籃設計，無焊點、好置放、易清潔，空間極大化

✓ 對策改善：高瓶罐、大型調味瓶、沙拉油、調理盆/洗菜籃難收納之困擾。

適合收納物品：調味粉、調味瓶罐、調理器具、大型調味瓶、洗菜盆/籃、砧板…等

# 商品資訊



## 項目

## 說明

品名 多功能連動收納地櫃

型號 D457W02, D607W02

規格 W450/600\*H704\*D555mm

載重 上層7/10kg、下層15kg

標配 止滑墊\*1、分隔收納盒\*2/3、磁吸分隔片\*2/4、砧板架\*1

## 特點

- 可集合烹調常用物品於一櫃，分門別類、一應俱全，料理更方便
- 上層ABS活動式分隔收納盒(含附蓋調味粉盒)，可置入洗碗機洗滌，適收納調味料/瓶、調理器具等
- 下層一體成型塗裝盤籃設計，好置放、易清潔，可收納的大型瓶罐、調理盆、砧板等。
- 開門連動全展結構，使用便利；關門標配blum緩衝裝置，靜柔閉合

分能別類  
一應俱全

塗裝盤籃  
好置放/易清潔

瑞士  
peka  
Macht Stauraum ergonomisch

# 細部說明



- ABS活動式分隔收納盒，具分隔檔片，可依收納物品調整。



- ABS活動式分隔收納盒—附蓋調味粉盒。
- 附蓋調味粉盒，可直接放置調味料於內，可機洗。



- ABS活動式分隔收納盒—長型調理器收納盒。
- 可分層拿出清洗，可機洗。  
(砧板尺寸限制：W33\*H50\*T2.5CM)



## 盤籃全展式轉角地櫃

偶有需要的冬季火鍋或大型宴客餐盤，平時就收進轉角的櫃裡，除了展現善用角落空間的巧思，更有著輕鬆收取不費力的全展式設計，搭配上好清潔的一體成型塗裝盤籃，廚房收納更顯完美！



# 消費者困擾

# Before

轉角空間難收納取物



轉角五金內層難收納取物  
線籃式底座難清潔





內盤籃附鋼珠緩衝滑軌，可將盤籃全展拉出櫃外，操作簡易、取物更方便

- ✓ 對策改善：轉角空間或轉角五金內籃架，難收納存放及拿取之困擾。

T1.5mm一體成型塗裝盤籃設計，無焊點、好置放、易清潔，空間極大化

- ✓ 對策改善：線籃底座設計，難清潔；及五金佔用太多櫃內空間之困擾。

適合收納物品：偶爾使用季節鍋具、調理盆/器具、宴客大盤、保鮮盒、小家電…等

(圖示為右開門左旋出；櫃體左/右以門開方向定義)

# 商品資訊



項目	說明
品名	轉角全展式盤籃地櫃
型號	DXX7C24
規格	W900/1000*H704*D555mm
載重	外盤籃10kg/層、內盤籃8kg/層
標配	止滑墊*4、磁吸分隔片*4
特點	<ul style="list-style-type: none"><li>● 充份利用轉角收納空間</li><li>● T1.5mm一體成型粉體塗裝盤籃設計，無焊點、好置放、易清潔，收納空間極大化</li><li>● 開門後，以人體工學易握把手旋弧拉出外盤籃，輕鬆省力；內盤籃附鋼珠緩衝滑軌，可將盤籃全展拉出櫃外，操作簡易、取物更方便</li></ul>

全展設計  
收納取物便利

塗裝盤籃  
好置放/易清潔

瑞士  
peka  
Macht Stauraum ergonomisch

# 細部說明



- 銀灰色2層粉體塗裝烤漆，通過120小時鹽霧測試，耐候性佳，好清潔，常保如新。



- T1.5mm鋼板一體沖壓成型，無焊點，精緻平整、好置放。
- 圓弧外型及折彎設計，不刮手、零死角好清潔。



- 人體工學易握把手(無段式高度調整)，旋弧拉出外盤籃，輕鬆省力。

# 細部說明



- 內盤籃附鋼珠緩衝滑軌，可將盤籃全展拉出櫃外，操作簡易、取物更方便。



- 外盤籃上層具2段高度調整。



- 標配磁吸分隔片\*4，做為置物分隔或檔點，使用上彈性又簡便。

## 盤籃式拉籃高櫃

無論早約好或臨時說來就來的聚會，還是夜深人靜一個人放鬆小酌，一支支早就準備好的紅酒、氣泡水，無限供應的解饑輕食、即食罐頭等，對於高瓶身物品的收納，就像魔術師一般地有效利用細窄空間，隨時有取之不盡的酒水存糧。



# 消費者困擾

檯面隨意擺放 雜亂生灰塵



# Before

櫃內隨意擺放 雜亂難拿取





# 消費者利益

# After



T1.5mm一體成型塗裝盤籃設計，無焊點、好置放、易清潔，空間極大化

全展盤籃式拉籃結構，收納便利、取物一目了然

✓ 對策改善：高瘦瓶罐難收存放之困擾；且可有效利用細窄空間

適合收納物品：高瘦瓶罐酒水(紅酒、香檳、氣泡水等)、茶葉罐、咖啡粉罐、零食罐…等

# 商品資訊



## 項目

## 說明

品名 雙緩衝盤籃式拉籃高櫃

型號 CXX1B17, CXX2B19

規格 W150/200\*H1904/2080\*D555mm

載重 盤籃18kg/層(共5層)

標配 止滑墊\*5、磁吸分隔片\*3

- 充份利用細窄空間收納存放。
- 一體成型塗裝盤籃設計，無焊點、好置放、易清潔，收納空間極大化。

特點 ● 雙向緩衝滑軌裝置，開啟省力、閉合柔靜。

雙向緩衝  
省力柔靜

塗裝盤籃  
好置放/易清潔

瑞士  
peka

MADE IN SWITZERLAND

生活

# 細部說明



- 銀灰色2層粉體塗裝，通過120小時鹽霧測試，耐候性佳，好清潔。



- T1.5mm鋼板一體沖壓成型，無焊點，精緻平整、好置放。
- 圓弧外型及折彎設計，不刮手、零死角好清潔。



- 可調式盤籃設計，可依需求調整。
- 盤籃尺寸W100\*H92  
\*D470mm

## 盤籃式高櫃

現代的生活品味小家電一台也不能少，大大小小食材保鮮盒更是你生活實用的寶，不想擺上流理台佔空間，全部收進盤籃式高櫃就好；可因應需要調整磁吸式加高架和分隔配件，吃的、用的都能分門別類穩穩地擺好。



消費者困擾

Before

乾貨食材、偶爾使用小家電 擺放雜亂生灰塵





T1.5mm一體成型塗裝盤籃設計，無焊點、好置放、易清潔，空間極大化

可全展式盤籃結構，收納便利、取物一目了然

- ✓ 對策改善：偶爾才使用的小家電，解決開放式收納，略顯凌亂且容易生灰塵之困擾。
- ✓ 對策改善：乾貨、零食、咖啡、茶葉…各式食材包裝型式不一，收納架型式不一，雖勉強收納，但不美觀。
- ✓ 對策改善：保鮮盒、保溫瓶罐常常亂塞亂放，要用時又找不到；線籃底座設計，難清潔、收納易不穩

30kg

適合收納物品：小家電、乾貨食材、保鮮盒/罐、鍋具、杯盤…等

# 商品資訊



項目	說明
品名	座式緩衝盤籃式高櫃
型號	C601B18, C602B20
規格	W600*H1904/2080*D555mm
載重	盤籃30kg/層(共5層)
標配	止滑墊*5、活動隔板*1
特點	<ul style="list-style-type: none"><li>● 一體成型粉體塗裝盤籃設計，無焊點、好置放、易清潔，收納空間極大化。</li><li>● 標配奧地利blum座式緩衝滑軌，作動穩定滑順、乘載性佳，全展機構、收納便利、取物一目了然。</li><li>● 可依需求另訂磁吸分隔配件，做為置物分隔或檔點，使用上彈性又簡便。</li></ul>

**Blum滑軌**  
作動/承載性佳

**塗裝盤籃**  
好置放/易清潔

**瑞士**  
  
peka  
Wacht Storaan eigenmach



# 細部說明



- 銀灰色2層粉體塗裝，通過120小時鹽霧測試，耐候性佳，好清潔。
- 全展機構，收納取物便利。



- T1.5mm鋼板一體沖壓成型，無焊點，精緻平整、好置放。
- 圓弧外型及折彎設計，不刮手、零死角好清潔。



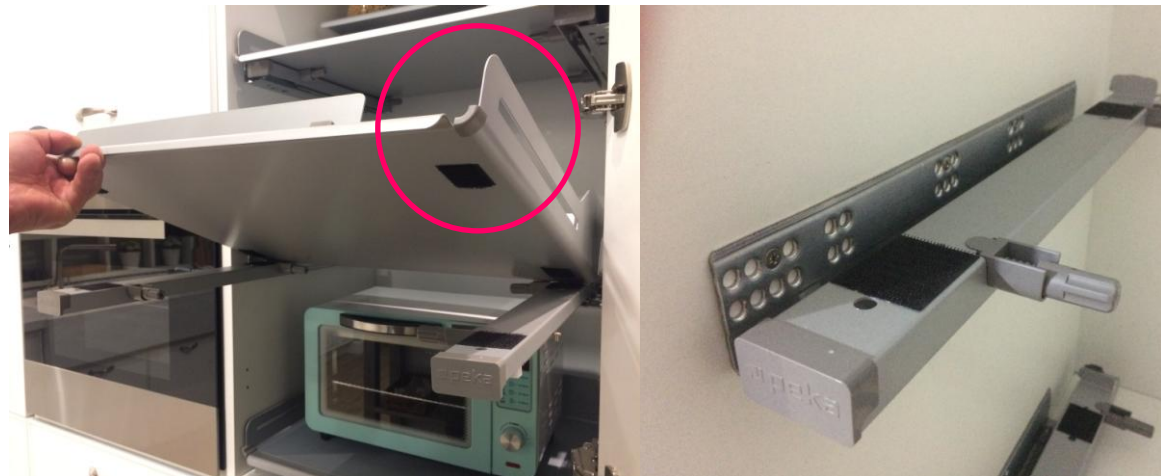
- 直覺性操作設計，外型簡潔流線。



# 細部說明



- 標配德國Hettich 165鉸鍊\*5及緩衝器\*2。



- 標配奧地利blum座式緩衝滑軌，作動穩定滑順、乘載性佳。
- 盤籃以魔鬼氈固定，按裝/拆卸簡易、清潔更方便。
- 盤籃前端折彎處標配護蓋，避免與門板碰撞。

# 細部說明



- 可依需求另訂配件\_盤籃磁吸加高架(含止滑墊)AFF-018。
- 盤籃磁吸加高架可三向調整，使用多用途。



- 可依需求另訂磁吸分隔片(AFF-014)、磁吸分隔條(AFF-015、AFF-016、AFF-017)。

## 餐櫃區

如果手作料理是完美心靈的美味，盛裝美味的杯盤就是你生活的品味。就把多年蒐藏的咖啡杯、典雅優美的瓷器杯盤，透過有著細邊框實木玻璃門板與嵌燈的開放式設計餐櫃裡，美美的展示你們的最愛們。

