

## P0585 有效軟化水質，硬水轉換為甘甜軟水

使用樹脂濾心，透過氫鈉型離子交換原理，能有效降低水質硬度及結垢因子，避免水垢的產生，保留水中有益礦物質。

檢驗過濾項目	可濾除	檢驗過濾項目	可濾除	檢驗過濾項目	可濾除	檢驗過濾項目	可濾除
泥沙、雜質	✓	重金屬	砷	✓	VOCs 有機揮發物	四氯化碳	✓
異色異味	✓		汞	✓		總三鹵甲烷	✓
影響口感與氣味的物質(如氯)	✓		鉍	✓		三氯乙烯	✓
			錳	✓		三氯乙烷	✓
細菌	✓		鎘	✓		二氯乙烷	✓
			銅	✓		二氯乙烷	✓
孢子胞囊(囊胞菌)	✓	鎳	✓	對二氯苯	✓		
總菌落數	✓	鉻	✓	氯乙烯	✓		
		鉛	✓			農藥	
				巴拉松	✓		
				大剌松	✓		
				一品松	✓		
				亞素靈	✓		
				達馬松	✓		

### 濾除效果達生飲標準

\*上述可濾除項目係通過NSF或SGS之效能檢測



### 超大容量熱水即開即有，一鍵按下無須等待

內建4.0L熱缸搭配特殊進水設計，可連續供應3L (95°C以上熱水)，飲用熱水隨開隨有，泡茶、煮咖啡、大鍋煲湯，一鍵按下無須等待。



### 獨特進水設計，使用中熱水溫度穩定不降溫

開啟熱水時，停止補充冷水，可連續供應3L 95度以上的熱水，熱水需求量大時，也可穩定供應。



### 嚴選不銹鋼加熱管材質，飲水超安心

316不銹鋼加熱管搭配304不鏽鋼熱膽，無論烹飪煮食或是沖泡飲品皆能安心使用。



### 內建節能鍵，不重覆加熱

適合就寢或外出，8/12/24/48/72小時內保溫不加熱，節省能源。



### 貼心溫度模式鍵，依需求設定熱水溫度

可依需求情境設定熱水保溫溫度(70、85、100度)，方便又節能。



### 多重安全防護裝置，確保飲用安全

內建過熱、防空燒保護裝置，以及漏水保護器、漏電斷路器，確保使用安全。



符合國際  
NSF/ANSI 42、53認證標準



通過SGS國際  
品質檢驗

# SAKURA iCare

## 永久免費淨水器健檢 替您把關飲用水質

淨水器經過長時間使用，如果沒有定期檢查，水質變了您可能不知道。櫻花於每年6~8月推出永久免費淨水器健檢來幫您把關。

只要來電0800-021-818或上網報名就享有免淨水器健檢喔!

### 櫻花淨水管家系統 提供全方位服務

服務範疇：

專業

分析您的居住地區水質，推薦您最適合的淨水產品。

創新

濾心到期透過Line推播，提醒濾心更換避免二次污染問題。

貼心

可透過線上商城購買原廠濾心，並選擇DIY或是原廠到府更換。



掃描加入  
SAKURA Line  
官方帳號



產品規格

產品名稱	P0585 廚下雙溫淨熱飲	P0531 廚下RO雙溫淨熱飲
整機尺寸(寬*深*高)	W226*D400*H356 mm	W275*D447*H410 mm
額定電壓	AC 110V/60Hz	AC 110V/60Hz
加熱功率	750W	750W
每24小時標準化備用損失E <sub>h,24</sub>	0.680kWh	0.578kWh
第一道濾心	F0221 氫鈉樹脂濾心	F0162 雙效複合式濾心
第二道濾心	F0231 活性碳纖維濾心	F0186 RO膜 600G
純廢水比		1:1/2
適用水壓	1~3.5 kg/cm <sup>2</sup>	1~3.5 kg/cm <sup>2</sup>
適用水溫	5~38°C	5~38°C
熱水儲水量	4.2L	4.0L
電子龍頭材質	鋅合金	鋅合金
內膽材質	SUS304	SUS304
電熱管材質	SUS316	SUS316
安全裝置	過熱保護裝置、防空燒保護裝置、漏水保護器、漏電斷路器	過熱保護裝置、防空燒保護裝置、漏水保護器、漏電斷路器
加熱方式	電熱管連續加熱	電熱管連續加熱
能源效級	2級	1級
建議售價	\$34,900元	\$40,900元

(此建議售價含基本安裝費，但不含耗材及運送費用)  
(\*以上為建議更換週期，實際使用會因地域與水質條件有所不同。)

### P0585 濾心規格

型號	F0221 前置樹脂濾心	F0231 活性碳纖維濾心
成分	氫鈉樹脂	活性碳纖維
功能	有效軟化水質，降低水垢生成。	可有效濾除水中重金屬及有機污染物，並吸附餘氯，去除異色、異味。
建議更換週期	2-4個月	6-12個月
建議售價	\$890元	\$2,690元

### P0531 濾心規格

型號	F0162 雙效複合式濾心	F0186 RO膜濾心(600G)
成分	聚丙稀+活性碳纖維+活性碳棒	逆滲透薄膜
功能	可濾除水中毛髮、泥沙、鐵鏽、雜質等固體沉澱物，並有效吸附餘氯、去除異味，更能進一步提升口感使出水甘甜	可濾除大於0.0001微米之物質，如：氯化物、農藥、致病菌、三鹵甲烷、重金屬、細菌等
建議更換週期	6-12個月	24-30個月
建議售價	\$2,990元	\$5,990元

**安裝注意事項** \*安裝龍頭需於水槽鑽孔(30mm)，施工鑽孔前，請先確認檯面非玻璃、水泥、大理石等難以施工之特殊材質。

全台服務電話

台北：(02)26942345  
基隆：(03)3522190  
桃園：(03)3522190  
新竹：(03)5315112

中彰投：(04)25658568  
嘉義：(05)2373826  
台南：(06)3554563  
高雄：(07)7862555

屏東：(08)7374777  
宜蘭：(03)9518411  
花蓮：(03)8522346  
台東：(089)321547

澎湖：(06)9219133  
金門：(082)332040

專賣門市蓋章處

\*版權所有，未經許可，不得引用或轉載使用  
\*本型號依據最新設計資料編印，僅供參考；如有事後變更，則以實物為準  
\*版產品零件均符合國家安全檢驗認證，但經長期使用後會有老化情形，建議產品使用五年進行產品汰換  
\*本公司擁有價格變動之權利

2024.06

# SAKURAWATER

## 一觸即得 淨熱暢飲

櫻花淨熱飲系列淨水器



## 「創新專利 雙機合一」

整合「淨水器」與「廚下熱飲機」雙機合一  
再搭配「智能顯屏觸控龍頭」，冷熱雙享一觸即飲！

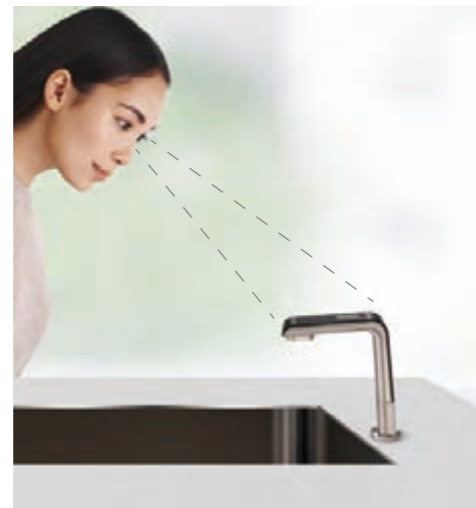
\*發明專利號碼：I704885



智能觸控顯屏  
清晰高質感 簡單好操作



輔助照明  
貼心設計 安心取水



4度傾斜介面  
絕佳視角不反光

### 觸控龍頭 操作功能介面說明

**熱水溫度**：顯示當前熱水溫度，如 100°C。

**濾心壽命**：顯示濾心使用進度，包括第1道、第2道及泡茶模式。

**電源/節能**：節能啟動後，可在8/12/24/48/72小時內不加熱。

**防燙解鎖**：解鎖後才可出熱水。

**熱水出水**：(出水顯示紅燈) 按壓即出熱水 (連續出水60秒)。

**溫度模式**：可切換70(泡奶)、85(咖啡)、100度(泡茶)。

**強制加熱**：按壓後強制加熱至沸騰。

**常溫水出水**：(出水顯示藍色) 按壓即出冷水 (連續出水120秒)。

SAKURA

### 全時0陳水 首杯安心喝

純水回流技術，讓全時段每一口水都新鮮



#### 專利濾心卡榫設計 換心超方便

採用一體成形濾瓶，貼心流道逆止設計搭配專利卡榫，無需使用工具，濾心輕鬆一擰即更換完成。

\*專利號碼：D199142



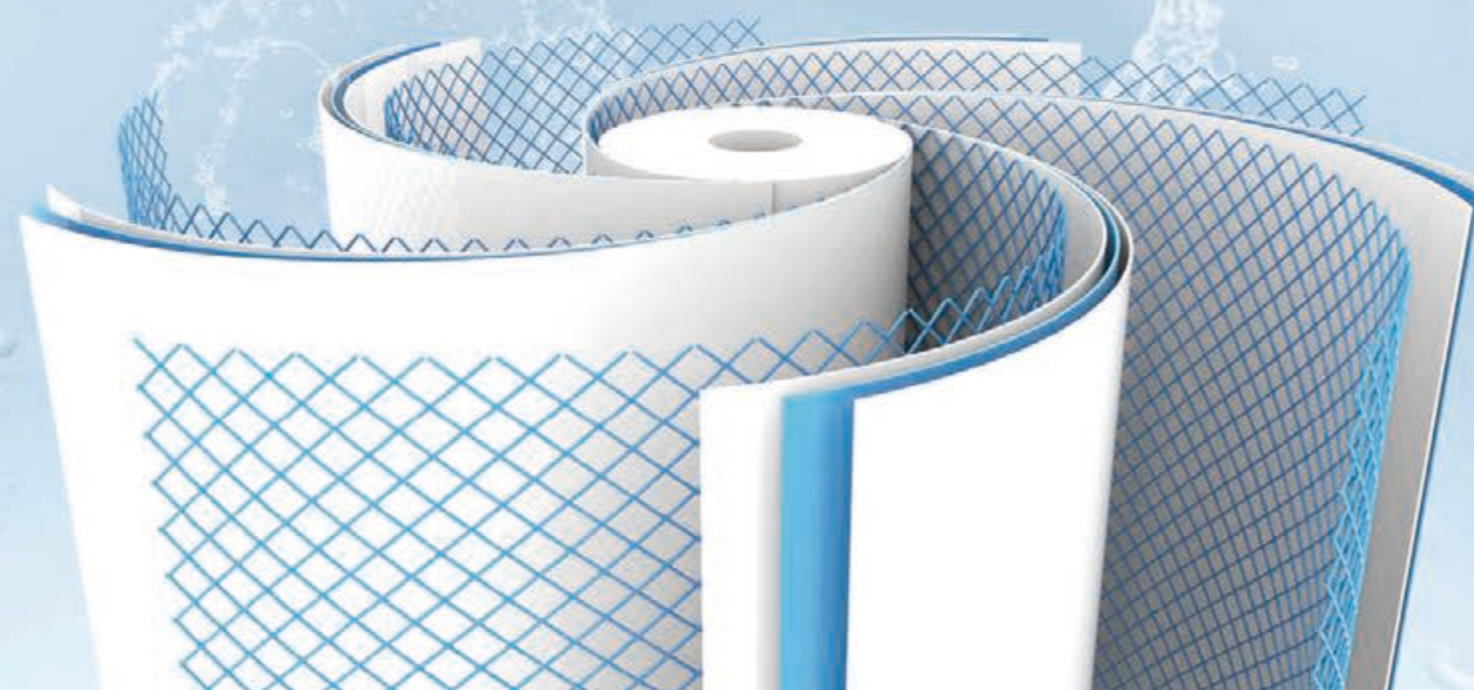
#### 無鉛驗證龍頭 飲用好安心

龍頭通過國家CNS8088驗證龍頭，不會釋出有害物質，可安心飲用。

### RO膜濾心

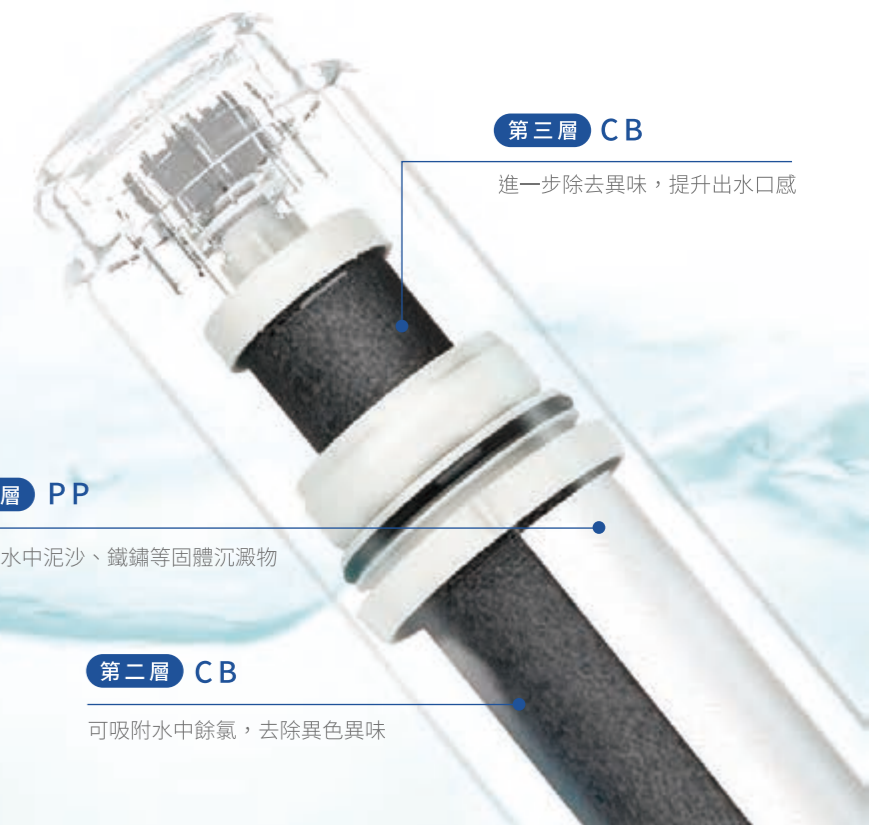
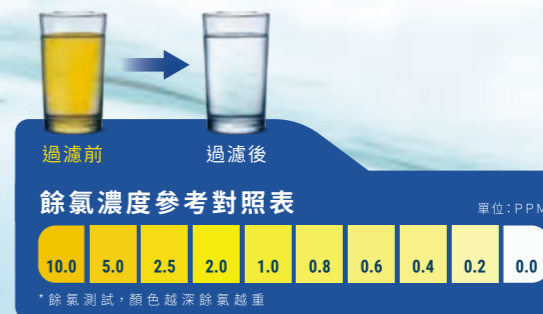
採用專業級大通量RO膜濾心，過濾精度達0.0001微米，可濾除水中重金屬、抗生素、污染物、細菌、病毒等有害物質，日造水量600加侖，提供新鮮1.5L/min好水。

\*新冠病毒平均直徑在0.1微米，細菌在0.5-5微米。  
\*出水量1L/min



### 雙效複合式濾心

利用多重濾材複合與特殊流道設計，一管濾心，即可達到前置雜質攔截過濾、完全除氯與後置淨化口感提升等雙重功能，提供鮮食級洗滌用過濾水。



第三層 CB

進一步除去異味，提升出水口感

第一層 PP

可濾除水中泥沙、鐵鏽等固體沉澱物

第二層 CB

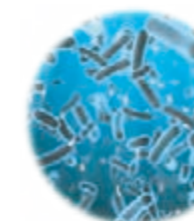
可吸附水中餘氯，去除異色異味

### 淨化水質高達醫療生飲標準 符合美國NSF\*檢測鑑定合格

櫻花RO淨水器淨化水質符合《美國全國衛生基金會認證》標準，水質標準等同太空人飲水標準，通過疾病預防控制中心針對櫻花RO淨水器水質檢測，其中細菌、重金屬、無機物等多項物質可有效濾除99%以上去除率。

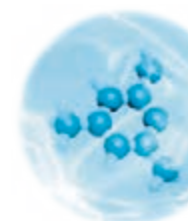
#### × 有效濾除 ×

細菌



大腸桿菌  
金黃色葡萄球菌  
福氏志賀氏菌  
鼠傷寒沙門氏菌

有機物



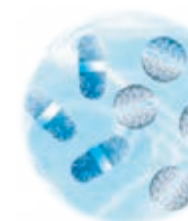
三氯甲烷  
四氯化碳  
總三鹵甲烷

重金屬



鉛 砷  
鉻 鎘  
銅 鎳

抗生素



阿莫西林  
磺胺嘧啶  
青黴素



符合國際  
NSF/ANSI 58認證標準



通過SGS國際  
品質檢驗